

Checkliste zur richtigen Anwendung der Neutralelektrode

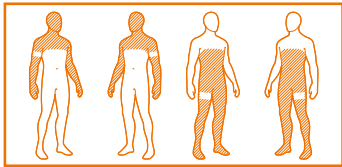


Vor der OP



1 | Verpackungsbeutel öffnen

Öffnen des Verpackungsbeutels erst unmittelbar vor Gebrauch. Neutralelektroden sind im geöffneten Verpackungsbeutel maximal 7 Tage haltbar.



2 | Geeignete Applikationsstelle bestimmen

Platzieren der Neutralelektrode in Abhängigkeit vom Operationsfeld vorzugsweise am nächstgelegenen Oberarm oder Oberschenkel, jedoch nicht näher als 20 cm zur Operationsstelle. Der Weg des Stroms darf nicht über das Herz verlaufen.

- OP-Region oberhalb des Herzens (z.B. Kopf, Hals):
Platzieren der Neutralelektrode am rechten oder linken Arm
- OP-Region unterhalb des Herzens (z.B. Abdomen):
Platzieren der Neutralelektrode am rechten oder linken Bein



3 | Geschädigte oder verletzte Haut beachten

Die Neutralelektrode möglichst auf gesundem Gewebe und über gut durchbluteten Muskelschichten platzieren. Empfindliche Körperstellen meiden.

Niemals über Narben, Knochen oder Implantaten platzieren.



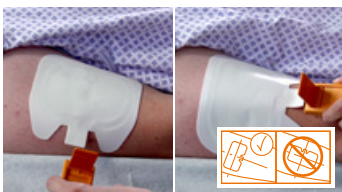
4 | Haut rasieren

Um einen guten Kontakt zu gewährleisten, muss die zu beklebende Haut trocken sowie frei von Cremes oder Desinfektionsmittel sein. Ebenso ist starke Körperbehaarung zu entfernen.



5 | Neutralelektrode von der Folie abziehen

Die Neutralelektrode von der Schutzfolie entfernen: Die Ecke (nicht die Lasche) greifen und vorsichtig abziehen. Am besten lässt sich die Neutralelektrode von der dem Anschluss gegenüberliegenden Seite ablösen. Die Neutralelektrode darf nicht wieder auf die Folie zurückgeklebt werden.



6 | Neutralelektrode ausrichten

Bei richtungsabhängigen Neutralelektroden muss die lange Kante in Richtung des OP-Feldes platziert werden.



7 | Vollflächigen Kontakt sicherstellen

Um einen ausreichenden Kontakt zu gewährleisten, muss die Neutralelektrode gleichmäßig und vollflächig fest auf der Haut aufgeklebt werden. Hierzu die Neutralelektrode mit der Hand glattstreichen.

Checkliste zur richtigen Anwendung der Neutralelektrode

Nach der OP



8 | Neutralelektrode von der Haut abziehen

Die Neutralelektrode von der Haut abziehen. Klebt die Elektrode sehr stark, sollte die zweite Hand beim Abziehen unterstützen und die Neutralelektrode kann vorsichtig von der Ecke abgezogen werden.



9 | Hinweis! Einweg-Produkt

Die Neutralelektroden sind Einwegprodukte. Dieses Symbol weist darauf hin, dass die Neutralelektrode nicht mehrfach verwendet werden darf. Eine falsch applizierte Neutralelektrode darf nicht erneut aufgebracht werden.



10 | Neutralelektrode entsorgen

Die Neutralelektrode nach der Anwendung entsorgen. Die Entsorgung der Medizinprodukte, des Verpackungsmaterials sowie des Zubehörs muss nach den jeweils geltenden länderspezifischen Vorschriften und Gesetzen erfolgen.

Achtung: Diese Checkliste ersetzt nicht den Verwendungshinweis. Aus den darin enthaltenen Informationen und Angaben lassen sich keine Ansprüche gegen BOWA-electronic GmbH & Co. KG ableiten. In Abhängigkeit von den individuellen Gegebenheiten kann es erforderlich sein, von den in diesem Dokument gemachten Angaben abzuweichen. Wenden Sie sich für die Geräteanweisungen an den für Sie zuständigen BOWA MEDICAL-Vertreter.

BOWA MEDICAL

BOWA-electronic GmbH & Co. KG | Heinrich-Hertz-Straße 4-10 | 72810 Gomaringen | Germany | Tel. +49 7072 6002-0 | info@bowa-medical.com | www.bowa-medical.com